



# Comune di Pagani

Provincia di Salerno

## 1 INTRODUZIONE

Il presente documento scaturisce dall'esigenza di censire le zone del territorio del Comune di Pagani coperte e da coprire con il supporto tecnologico come ausilio alle forze dell'ordine.

## 2 SITI SENSIBILI CON RELATIVI SUPPORTI TECNOLOGICI ESISTENTI

Di seguito si riportano i principali interventi necessari per mettere in opera le telecamere per ciascun sito di interesse:

ELENCO DELLE POSTAZIONI			
ID-PST	Descrizione	Coordinate GPS	TLC
CED	Sala operativa - Polizia Locale		
P_001	Via Giuseppe Atzori	40°44'32,23"N - 14°37'43,87"E	3
P_002	Rotonda Via Carlo Tramontano	40°44'29,34"N - 14°37'32,92"E	3
P_003	Piazza D'Arezzo	40°44'27,40"N - 14°37'9,95"E	3
P_004	Piazza Corpo di Cristo	40°44'27,81"N - 14°37'5,86"E	3
P_005	Corso Padovano	40°44'28,98"N - 14°36'58,91"E	3
P_006	Corso Padovano	40°44'30,18"N - 14°36'53,32"E	2
P_007	Via Marconi	40°44'30,30"N - 14°36'52,96"E	2
P_008	Via de Rosa	40°44'31,82"N - 14°36'48,77"E	2
P_009	Via Marconi	40°44'31,63"N - 14°36'48,71"E	2
P_010	Via Marconi - via della repubblica	40°44'32,54"N - 14°36'43,61"E	1
P_011	Via Marconi	40°44'32,78"N - 14°36'42,30"E	2
P_012	Piazza Sant'Alfonso	40°44'34,15"N - 14°36'35,47"E	3
P_013	Via San Domenico	40°44'32,58"N - 14°36'20,26"E	2
P_014	Via Cimitero - Via San Domenico - Via Sorvello	40°44'31,53"N - 14°36'14,82"E	2
P_015	Via Cimitero	40°44'42,98"N - 14°36'14,54"E	1
<b>TOTALE TELECAMERE</b>			<b>34</b>

C\_G230 - - 1 - 2026-07-06 - 0031186



## Comune di Pagani

Provincia di Salerno

### 3 SITI SENSIBILI CON RELATIVI SUPPORTI TECNOLOGICI DA REALIZZARE

Di seguito si riportano i principali interventi necessari per mettere in opera le telecamere per ciascun sito di interesse:

ELENCO DELLE POSTAZIONI						
ID-PST	Descrizione	Coordinate GPS		BLT	PNV	OCR
<b>CED</b>	Sala operativa - Polizia Locale					
<b>P_001</b>	Via Tramontano/Via Torre	40°44,2831'N	14°36,8789'E	2	0	1
<b>P_002</b>	Via Leopardi/Via De Gasperi	40°44,8601'N	14°36,2421'E	2	0	1
<b>P_003</b>	Incrocio Vicinale Macinati/Via Taurano	40°45,2369'N	14°35,7461'E	0	1	2
<b>P_004</b>	Rotatoria Mangioni/Via De Gasperi	40°44,9229'N	14°37,1604'E	0	1	2
<b>P_005</b>	Incrocio Via De Gasperi/Cesarano/Filettine	40°44,8817'N	14°36,6635'E	0	1	1
<b>P_006</b>	Via Leopardi/Via San Domenico/Via Sorvello	40°44,5251'N	14°36,2482'E	0	1	2
<b>TOTALE PER TIPO APPARATO</b>				<b>4</b>	<b>4</b>	<b>9</b>
<b>TOTALE OTTICHE DI AVVISTAMENTO</b>				<b>29</b>		
<b>BLT:</b> Telecamera contestuale con immagini a colori anche di Notte						
<b>PNV 360°:</b> Telecamera contestuale 4 Ottiche Varifocal da 5 Mpx						
<b>OCR:</b> Lettura targhe SCNTT con Ottica Contestuale						

### 4 RIFERIMENTI NORMATIVI

Il presente progetto è stato redatto in ottemperanza alle linee guida generali relative ai sistemi di video sorveglianza, in tal senso prevede di rispettare la disposizioni del Garante della Privacy in materia di sicurezza e trattamento dei dati personali, in ottemperanza al D.Lgs 196/2003, pur mantenendo sotto controllo le aree monitorate 24 ore su 24. Inoltre viene integralmente applicata la Direttiva del Ministero dell'Interno N.558/SICPART/421.2/70/224632 del 02.03.2012 sui sistemi di videosorveglianza in ambito comunale, che riprende le indicazioni dell'ANCI "Piattaforma della videosorveglianza integrata". L' archiviazione delle immagini acquisite da tutte le telecamere dislocate nel territorio dell'Amministrazione Comunale, rispetterà i limiti di tempo indicati dal Garante della Privacy 7 giorni per le attività nei comuni, cancellando in automatico, mediante sovrascrittura i files/filmati più vecchi del periodo preimpostato.

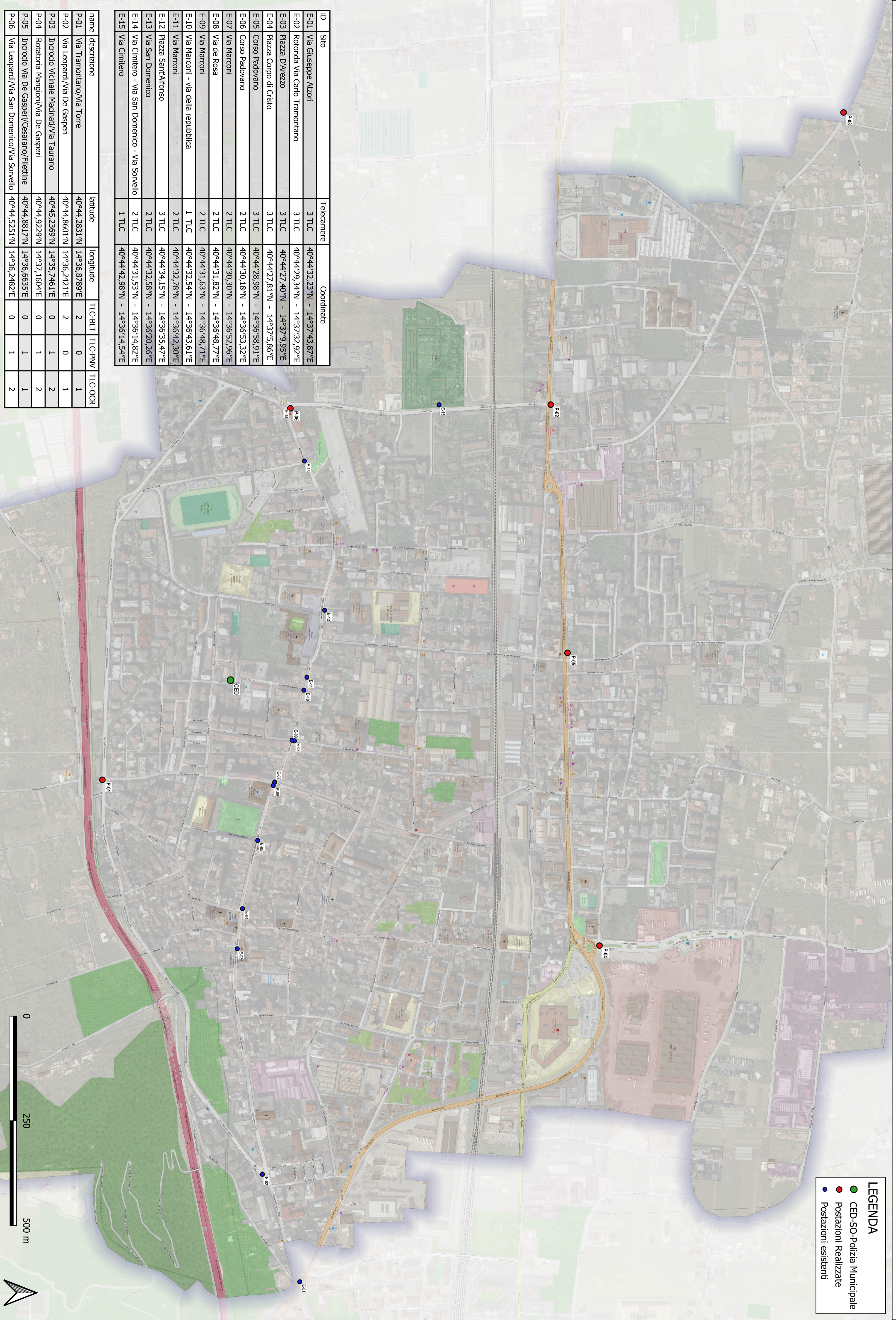
### 5 ALLEGATI

Planimetria delle Postazioni di Ripresa

C\_G230 - - 1 - 2026-07-06 - 0031186

**LEGENDA**

- CED-SO-Polizia Municipale
- Postazioni Realizzate
- Postazioni esistenti



ID	Sito	Telecamere	Coordinate
E-01	Via Giuseppe Azori	3 TLC	40°44'32,23"N - 14°37'43,87"E
E-02	Rotonda Via Carlo Tramontano	3 TLC	40°44'29,34"N - 14°37'32,92"E
E-03	Piazza D'Arezzo	3 TLC	40°44'27,40"N - 14°37'9,95"E
E-04	Piazza Corpo di Cristo	3 TLC	40°44'27,81"N - 14°37'5,86"E
E-05	Corso Padovano	3 TLC	40°44'28,98"N - 14°36'58,91"E
E-06	Corso Padovano	2 TLC	40°44'30,18"N - 14°36'53,32"E
E-07	Via Marconi	2 TLC	40°44'30,30"N - 14°36'52,96"E
E-08	Via de Rosa	2 TLC	40°44'31,82"N - 14°36'48,77"E
E-09	Via Marconi	2 TLC	40°44'31,63"N - 14°36'48,71"E
E-10	Via Marconi - via della repubblica	1 TLC	40°44'32,54"N - 14°36'48,61"E
E-11	Via Marconi	2 TLC	40°44'32,78"N - 14°36'42,30"E
E-12	Piazza Sant'Alfonso	3 TLC	40°44'34,15"N - 14°36'35,47"E
E-13	Via San Domenico	2 TLC	40°44'32,58"N - 14°36'20,26"E
E-14	Via Cimitero - Via San Domenico - Via Sorvello	2 TLC	40°44'31,53"N - 14°36'14,82"E
E-15	Via Cimitero	1 TLC	40°44'42,98"N - 14°36'14,54"E

name	descrizione	latitude	longitude	TLC-BLT	TLC-PNV	TLC-OCR
P-01	Via Tramontano/Via Torre	40°44,2831'N	14°36,8789'E	2	0	1
P-02	Via Leopardi/Via De Gasperi	40°44,8601'N	14°36,2421'E	2	0	1
P-03	Incrocio Vicinale Machiat/Via Traurano	40°45,2369'N	14°35,7461'E	0	1	2
P-04	Rotatoria Mangioni/Via De Gasperi	40°44,9229'N	14°37,1604'E	0	1	2
P-05	Incrocio Via De Gasperi/Cesariano/Fillettine	40°44,8817'N	14°36,6635'E	0	1	1
P-06	Via Leopardi/Via San Domenico/Via Sorvello	40°44,5251'N	14°36,2482'E	0	1	2